

PSA 산소발생기

완제품형

PBE-9000C Series

OPTION

▶ 실크인쇄

DESIGN DATA

▶ 사용유체 : Compressed Air (압축공기)



: 런닝압력 1.2~2.5kgf/cm²
: 토출압력 1.0~1.4kgf/cm²

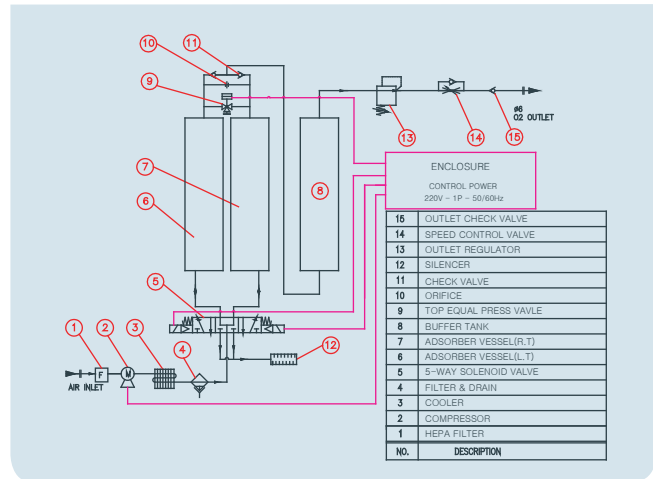


: 사용온도 : 상온(10~35℃)
: 사용습도 : 80% RH이하

PRODUCT IMAGE



FLOW DIAGRAM



COMMON SPECIFICATIONS	사용유체 Fluid	유형 Type	주위온도 Ambient Temp. ℃	운전압력 Operating Pressure bar	토출압력 Pressure bar (Max)	산소농도 O2 Purity %	접속구경 Connection Tube Size
PBE-9000C SERIES	Compressed Air	PSA (Pressure Swing Absorption)	+6 ~ +35	1.2 ~ 2.5	1.4	91 ± 2%	Φ6

SPECIFICATIONS	입구공기유량 Inlet Air Flow	산소유량 Flow Rate	흡착타워 길이 Vessel Size	전기사양 Power Consumption	크기 Dimensions(mm)			무게 Weight
	ℓ / min	ℓ / min	mm (Φ)	Volt / Hz / Watt	W	D	H	kg
PBE-9005C	100	5	300 (70)	AC220V/60Hz/440W	240	600	578	36
PBE-9008C	120	8	425 (70)	AC220V/60Hz/600W	240	600	578	40

1. 사양은 품질 개선을 위하여 예고없이 변경될 수 있습니다. The specifications can be changed without notice to improve the quality.

구조 및 특징

- ▶ 장비내에 Air Compressor가 내장되어 있어 별도의 에어 공급이 필요 없이 전력만 공급해 주면 연속적으로 산소를 분리해 공급할 수 있습니다.
- ▶ PSA 산소발생기 PBE-9000C 시리즈는 오존발생기, 산소용해장치, 농업용액비 시스템 및 쾌적한 공간을 위한 공조시스템에 적용하면 좋습니다.

DIMENSION

